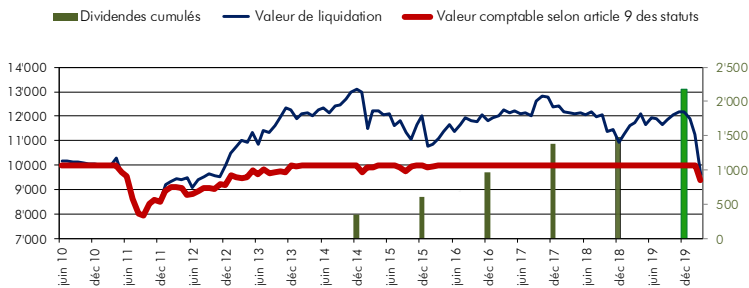


**ONE CREATION Coopérative**

**SPÉCIFICITÉS**

ONE CREATION est une société coopérative qui apporte un instrument dédié à la communauté des investisseurs pour soutenir le développement rapide des technologies environnementales à travers une approche globale multisectorielle. Cette solution d'investissement est un moyen de soutenir financièrement ces entreprises sur le long terme et de les accompagner dans la réalisation des objectifs écologiques, climatologiques et sociétaux de l'économie durable. La Coopérative est un moyen de soutenir à long terme la réalisation des objectifs de la COP21.

**ÉVOLUTION VALEUR D'UNE PART**



**TOP 10 DES POSITIONS COTÉES**

SGS NOM.	Conseil en environnement	3.08%
SHIMANO	Mobilité durable	3.05%
KYOCERA	Énergies renouvelables	3.01%
SCHNEIDER ELECTRIC	Efficacité énergétique	2.93%
KONINKLIJKE DSM	Chimie et biologie environnementales	2.92%
AIR PRODUCTS & CHEMICALS	Chimie et biologie environnementales	2.87%
AIR LIQUIDE	Chimie et biologie environnementales	2.84%
DANAHER	Gestion de l'eau	2.84%
CSX	Mobilité durable	2.81%
GEBERIT	Gestion de l'eau	2.80%

**TOP 3 DES POSITIONS NON COTÉES**

STERILUX SA	Gestion des déchets	4.79%
DEPSYS SA	Efficacité énergétique	4.14%
PONZIO SOLAR SA	Énergies renouvelables	4.10%

**INFRASTRUCTURE**

BÂTIMENT COMMERCIAL VEVEY	Installation photovoltaïque	1.25%
---------------------------	-----------------------------	-------

**OBJECTIFS D'INVESTISSEMENT**

La Coopérative prend des positions dans des sociétés cotées, non cotées et start-ups engagées dans des secteurs porteurs de développement et de croissance économique ayant un impact positif sur l'environnement ainsi que dans des infrastructures liées.

Les secteurs économiques suivants sont considérés :

- Énergies renouvelables
- Efficacité énergétique
- Mobilité durable
- Matériaux écologiques
- Gestion des déchets
- Gestion de l'eau
- Conseil en environnement
- Chimie et biologie environnementales

**CARACTÉRISTIQUES**

Direction	CONINCO Explorers in finance SA
Banque dépositaire	Pictet & Cie (Europe) S.A., Genève
Banque relation commerciale	Credit Suisse (Suisse) S.A., Vevey
Auditeur	Deloitte SA, Genève
Type de coopérative	Ouverte
Domicile	Vevey, Suisse
Date de lancement	23 juin 2010
Devise	CHF
Clôture de l'exercice	31.12
Emission de part	Quotidien
Rachat/Dénonciation	31.12 / Six mois de préavis
Distribution	Dividende acquis au 31.12
Frais de gestion	max 2.3%
Frais de performance	N.A.
ISIN	CH0211420010
Investissement min.	CHF 10'000
Timbre fédéral	1% (à l'investissement)
Commission d'émission actuelle	2% (à l'investissement)

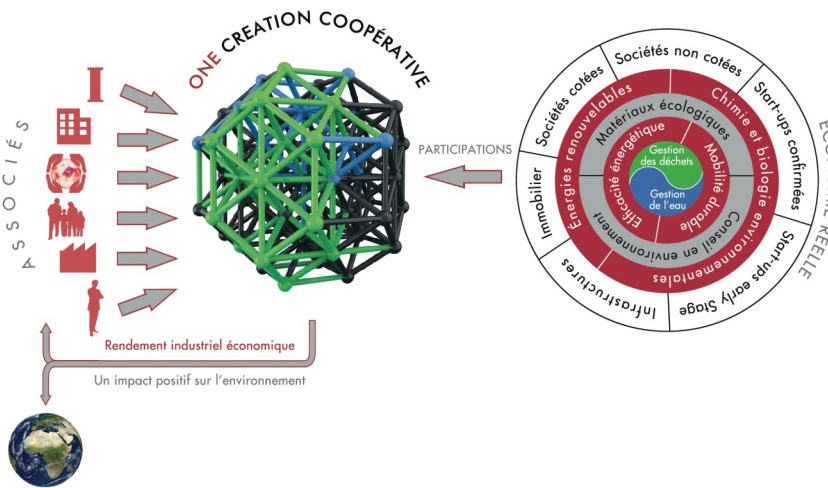
**DONNÉES FINANCIÈRES**

Estimation valeur comptable d'une part	CHF	9'387.41
Résultat estimé avant impôt par part	CHF	-784.95
Bénéfice estimé après impôts et affectation	CHF	-791.78
Estimation d'une part à la valeur de liquidation	CHF	9'599.25
Réserve sur valeur comptable	CHF	322'850.28
Capital social	CHF	15'240'000.00

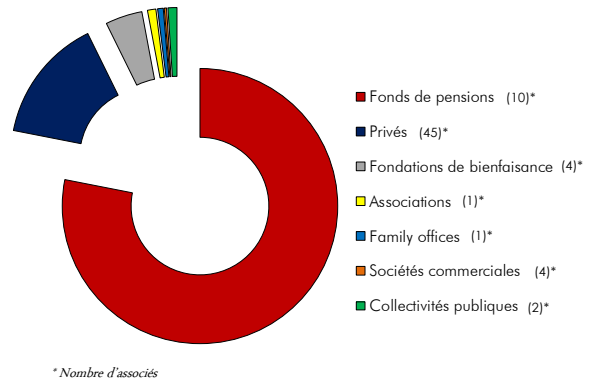
ESTIMATION FIN DE MOIS D'UNE PART *Hors dividendes acquis*

Valeur	Janvier	Février	Mars	Avril	Mai	Juin	Juillet	Août	Septembre	Octobre	Novembre	Décembre
2010	10'000.00	10'000.00	9'983.37	10'000.00	9'697.00	10'000.00	10'000.00	10'000.00	10'000.00	10'000.00	10'000.00	10'000.00
2011	10'000.00	10'000.00	9'983.37	10'000.00	9'697.00	9'525.81	8'611.89	8'021.36	7'932.12	8'401.50	8'593.71	8'497.00
2012	8'936.02	9'107.36	9'114.91	9'047.96	8'770.65	8'817.35	8'930.90	9'056.19	9'064.11	9'032.25	9'235.29	9'201.20
2013	9'565.00	9'487.33	9'456.89	9'491.34	9'789.00	9'615.89	9'818.06	9'675.04	9'704.27	9'751.86	9'718.74	9'980.46
2014	9'960.31	10'000.00	10'000.00	10'000.00	10'000.00	10'000.00	10'000.00	10'000.00	10'000.00	10'000.00	10'000.00	10'000.00
2015	9'702.19	9'912.96	9'908.21	10'000.00	10'000.00	10'000.00	10'000.00	9'891.15	9'764.08	9'924.92	10'000.00	10'000.00
2016	9'909.54	9'965.01	10'000.00	10'000.00	10'000.00	10'000.00	10'000.00	10'000.00	10'000.00	10'000.00	10'000.00	10'000.00
2017	10'000.00	10'000.00	10'000.00	10'000.00	10'000.00	10'000.00	10'000.00	10'000.00	10'000.00	10'000.00	10'000.00	10'000.00
2018	10'000.00	10'000.00	10'000.00	10'000.00	10'000.00	10'000.00	10'000.00	10'000.00	10'000.00	10'000.00	10'000.00	10'000.00
2019	10'000.00	10'000.00	10'000.00	10'000.00	10'000.00	10'000.00	10'000.00	10'000.00	10'000.00	10'000.00	10'000.00	10'000.00
2020	10'000.00	10'000.00	9'387.41									

SCHÉMA STRUCTUREL

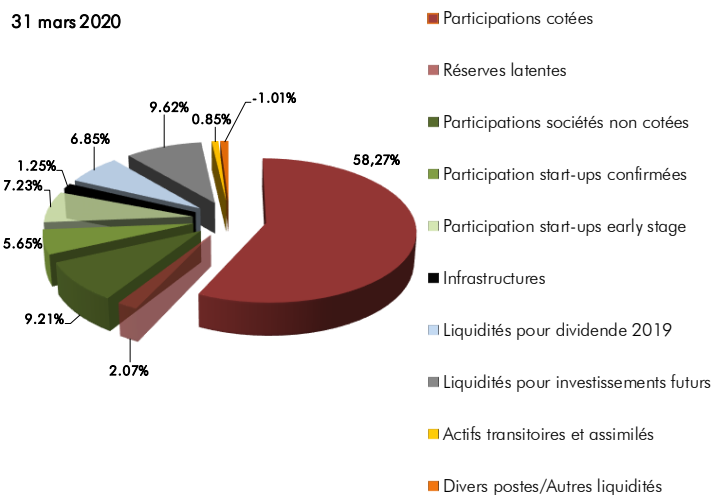


CAPITAL SOCIAL PAR TYPE D'ASSOCIÉS



AFFECTATION DU CAPITAL SOCIAL

31 mars 2020



À PROPOS DE CONINCO Explorers in finance SA

CONINCO Explorers in finance SA, en sus de son activité de conseil aux investisseurs institutionnels, bénéficie d'une expertise de près de 29 ans dans la gestion et la valorisation d'actifs.

La société est **agrée par l'autorité fédérale de surveillance des marchés financiers FINMA en tant que gestionnaire de placements collectifs** au sens des articles 13 et 14 de la LPCC et est également signataire des **Principles for Responsible Investment (PRI) des Nations Unies** et est également une entité B Corp. Elle est intégralement engagée dans le développement durable pour ses solutions d'investissement.

CONTACT/DIRECTION

CONINCO Explorers in finance SA

Quai Perdonnet 5, CH-1800 Vevey

T +41 (0)21 925 00 33 | F +41 (0)21 925 00 34

coninco@coninco.ch

www.coninco.ch

DOCUMENTS LÉGAUX

Les statuts, le dernier rapport annuel et les documents d'information clés pour des investisseurs peuvent être obtenus gratuitement auprès de la Direction ou sur le site internet [www.onecreation.org](http://www.onecreation.org). Cette publication ne sert qu'à l'information du lecteur. Nous ne donnons aucune caution ou garantie quant au contenu de celle-ci, en particulier sur le plan de son exactitude, de sa complétude ou de sa pondération et n'assumons aucune responsabilité à ce sujet. Aux États-Unis, au Royaume-Uni et en Italie, cette publication est uniquement destinée à des intermédiaires financiers professionnels. Les opinions exprimées dans ce document reflètent uniquement les opinions actuelles des auteurs, opinions qu'ils se sont forgées dans le cadre de leur activité usuelle. Elles peuvent à tout moment, et sans autre forme de préavis, subir des changements. Ces opinions peuvent diverger de celles d'autres entités du groupe. Le groupe n'est pas tenu de faire parvenir ses opinions divergentes aux destinataires de cette publication. Toute décision d'investissement doit se baser sur une enquête complète et appropriée et ne saurait se baser exclusivement sur ce document. La performance historique d'un investisseur n'indique pas nécessairement l'évolution future de ce même investissement. La valeur d'un investissement et les revenus qui en découlent peuvent aussi bien enregistrer une hausse qu'une baisse. Par ailleurs, l'investisseur n'a aucune garantie de récupérer systématiquement l'ensemble des montants investis. Les investissements internationaux comprennent, outre les risques de change, les risques afférents aux incertitudes politiques et économiques des autres pays. Le groupe, respectivement ses collaborateurs et mandataires, peut détenir des investissements mentionnés dans ce document, de même, il peut détenir, accroître ou vendre des positions dans un ou plusieurs investissements mentionnés dans ce document ou dans des investissements qui y sont liés. Autres pays: les lois d'autres régions ou pays peuvent limiter la diffusion de ce document; pour cette raison, les personnes qui sont en possession de ce document doivent s'informer sur de telles limitations et les respecter. D'autres informations sont à votre disposition sur demande. Tous droits réservés. Les résultats du passé ne sont pas une garantie pour des résultats futurs.