

SOMMAIRE

- **Coup de projecteur sur glass2energy et Tyre Recycling Solutions, start-ups dans lesquelles ONE CREATION est investie**

Nous avons le plaisir de vous informer au sujet de l'évolution de deux sociétés dans lesquelles ONE CREATION est investie. Tyre Recycling Solutions (TRS), active dans le recyclage des pneus et glass2energy, active dans le design, l'ingénierie, la fabrication, le marketing et la vente d'un nouveau type de cellules solaires transparentes et colorées basé sur la technologie DSC (Dye Sensitized solar Cells)... (lire l'article ci-contre).

DANS CE NUMÉRO

Coup de projecteur sur glass2energy et Tyre Recycling Solutions, start-ups dans lesquelles ONE CREATION est investie 1 & 4

La coopérative en un clin d'œil 2

Prises de participations 2

Pourquoi devenir associé? 2

Valorisation d'une part sociale 3

Coup de projecteur sur glass2energy et Tyre Recycling Solutions, start-ups dans lesquelles ONE CREATION est investie

Nous avons le plaisir de vous informer au sujet de l'évolution de deux sociétés dans lesquelles ONE CREATION est investie.

Tyre Recycling Solutions (TRS), active dans le recyclage des pneus et glass2energy (g2e), active dans le design, l'ingénierie, la fabrication, le marketing et la vente d'un nouveau type de cellules solaires transparentes et colorées basé sur la technologie DSC (Dye Sensitized solar Cells).

TYRE RECYCLING SOLUTIONS

Funding

La phase bêta d'industrialisation a comme objectif, la recherche de capitaux de 8 millions en deux étapes :

1^{er} closing du 24 juin 2015 : CHF 2,026,737 levés

2^{ème} closing à fin 2015 avec comme objectif de lever du capital dont le minimum par investisseur est de 2 millions (5 investisseurs potentiels).

Management et Conseil d'administration

Une responsable du développement des affaires a été engagée au 1^{er} octobre.

Un nouveau conseil d'administration a été mis en place depuis le 24 juin : Per Setterberg (Président), Pierre Kladny, Pierre Chavan, Roberto Gradnik.

Production

Une collaboration avec de nouveaux partenaires externes stratégiques a été mise en place afin de mieux soutenir la phase actuelle de développement.

Industrialisation

Usine de taille industrielle de 5'000 tonnes prévue pour le deuxième semestre 2017.

Équipe de développement des affaires en charge d'assurer des commandes pour la capacité de production.

Localisation de la 1^{ère} usine de taille industrielle en cours d'évaluation (équipements existants, coût de l'énergie et de la main-d'œuvre, soutien politique).

(Suite en page 4)



La coopérative en un clin d'œil

Date de création
Juin 2010

Siège
Vevey, Suisse

Structure juridique
Coopérative de droit suisse

Prises de participations
Globales, diversifiées, multi-sectorielles

Horizon de développement
Long terme

Valeur nominale/part sociale
CHF 10'000.-

Souscription
Quotidienne (+3% timbre fédéral et frais)

Capital social
Non limité

Modèle de prises de participations
Coté: bottom-up
Private Equity: fondamental

Ses associés
Institutions de prévoyance de droit public et de droit privé, personnes morales et physiques, associations

1 investissement
= 1 voix à l'Assemblée

générale

Direction
CONINCO Explorers in finance SA

Agence de notation extra-financière pour les titres cotés
oekom research AG

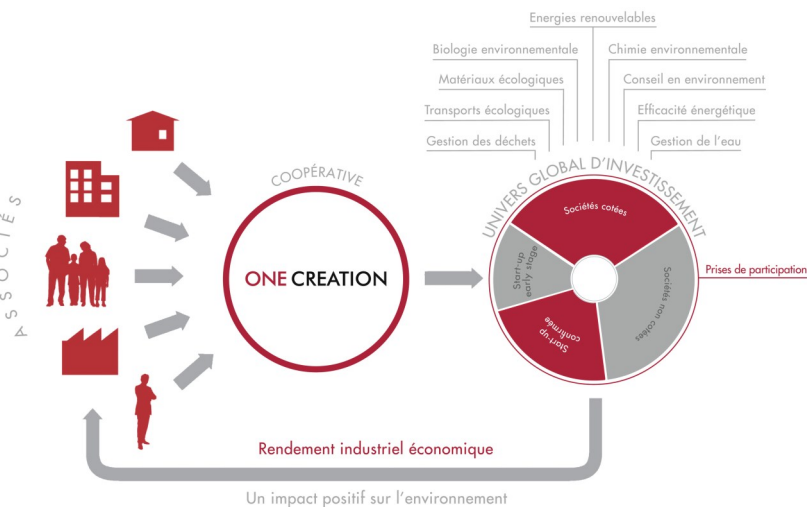
Banque commerciale
Credit Suisse

Banque dépositaire
Pictet & Cie

Code ISIN
CH0211420010

Une opportunité d'investir dans des sociétés offrant une croissance durable responsable, ainsi que de soutenir l'activité économique tout en construisant sur la durée un revenu récurrent.

Prises de participations



- Une opportunité, pour qui?*
- Sociétés commerciales**
 - Personnes privées**
 - Régimes de retraites**
 - Collectivités publiques**
 - Fondations de bienfaisance et de famille**
 - Associations**

Pourquoi devenir associé?

1. Avoir un rendement économique croissant récurrent.
2. Obtenir un capital stable à moyen et long termes.
3. Allier objectifs financiers et convictions éthiques.
4. Prendre des participations diversifiées.
5. Participer à l'essor d'entreprises de pointe non accessibles en bourse.
6. Favoriser l'interaction entre les différents acteurs économiques.
7. Être un acteur de l'évolution positive des critères environnementaux.
8. Avoir plus qu'un droit de vote en tant qu'associé : partager ses idées, émettre des propositions, etc.
9. Devenir un investisseur engagé grâce au « label » ONE CREATION.

Valorisation d'une part au 30.11.2015

30.11.2015	CHF
Estimation valeur comptable d'une part	10'000.00
Bénéfice avant impôt par part	16.13
Estimation valeur de liquidation d'une part	12'014.08
Nombre de parts	912.00
Réserve constituée	1'827'300.78
Dividende exercice 2014. Date ex. 15.04.2015	350.00

en tout temps d'une part sociale obligatoire. Il peut souscrire, acquérir et détenir des parts sociales facultatives jusqu'à un maximum de dix mille parts par associé. »

Conformément à l'article 6 des statuts : « La société coopérative émet, sur souscription et après entière libération, des parts sociales de CHF 10'000.- chacune. La

société se réserve le droit de modifier la valeur nominale de la part sociale. La société peut émettre, aux mêmes conditions, de nouvelles parts sociales en tout temps. Les

parts sociales sont inscrites au registre des associés tenu par le Conseil d'administration. Tout associé, pour être reconnu tel, doit rester détenteur

Une réserve latente qui permet d'accroître les investissements dans le non coté tout en préservant la valeur nominale et tout en assurant la création d'un rendement effectif pour les associés

Une gestion efficiente et durable du risque des prises de participations

ONE CREATION offre une diversification entre des titres cotés, non cotés et permet ainsi de consolider différentes complexités de l'investissement.

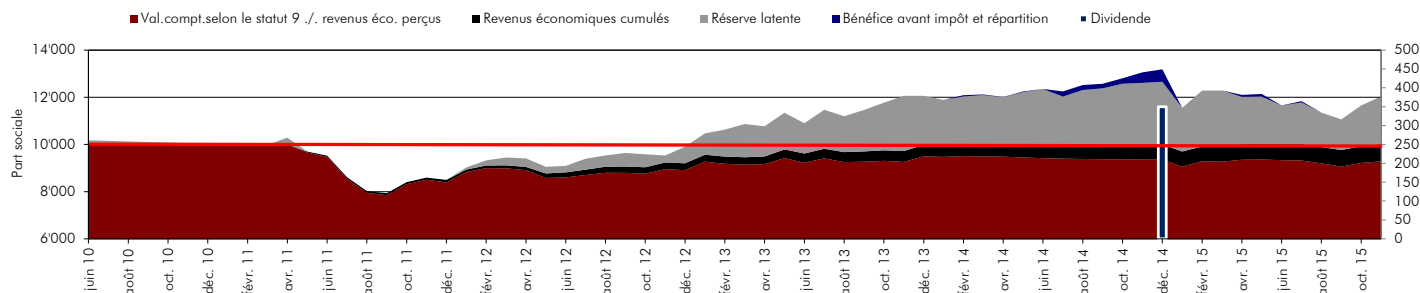
Selon son article 9 – Remboursement des parts, il est stipulé que : « En cas de sortie volontaire ou de décès, le Conseil d'administration décide de la valeur des parts sociales à rembourser. Le calcul de la valeur est établi sur la base de la fortune nette découlant du bilan à la date du décès ou de la sortie,

à l'exclusion de toutes les réserves... ».

Les réserves sont un capital qui permettent, en fonction de la conjoncture, d'effectuer des prises de participations soit dans des titres cotés et/ou non cotés. Une gestion structurée des sources de revenus de même qu'une large exposition internationale permet de diversifier le risque lié aux fluctuations de l'économie.

La recherche d'un rendement durable doit permettre d'atteindre les objectifs à long terme de ONE CREATION.

La valeur d'une part sociale de la coopérative se décompose en quatre éléments. Ces derniers, une fois cumulés, constituent une gestion de risque efficiente pour préserver la valeur nominale d'une part et assurer aux associés la création et le développement d'un rendement effectif.



ONE CREATION

Quai Perdonnet 5
CH-1800 Vevey
T +41 (0)21 925 00 33

www.onecreation.org

Devenir associé: <http://www.onecreation.org/Site-F/Associés/Souscription.asp>

DIRECTION

Olivier Ferrari - CEO
T +41 (0)21 925 00 33 - oferrari@coninco.ch

Sabine Mabillard - Directrice
Département Placements Collectifs
T +41 (0)21 925 00 38 - smabillard@coninco.ch

Paola Orlando Micolot - Responsable
Business Development
T +41 (0)21 925 00 37 - pmicolot@coninco.ch

ONE CREATION-Coopérative pour la Recherche Environnementale et l'Application des Technologies Induites de l'Ordre Naturel.

La société poursuit principalement le but de favoriser ou de garantir, par une action commune, les intérêts économiques déterminés de ses membres, en favorisant la recherche appliquée en matière de protection de l'environnement et de préservation des ressources naturelles, ainsi que le soutien au développement des technologies assurant un progrès économique respectueux de la nature.

Pour un développement industriel économique durable

ONE CREATION

Think Sustainable

Coup de projecteur sur glass2energy et Tyre Recycling Solutions, start-ups dans lesquelles ONE CREATION est investie

(suite de la page 1)

GLASS2ENERGY (g2e)

Après le succès du lancement de son programme d'industrialisation, g2e a décidé de renforcer ses ventes en positionnant ses modules transparents sur le marché prometteur des façades en verre (BIPV - Photovoltaïque intégré à la construction).

g2e annonce la nomination de M. Christian Vetterli, ingénieur en électrotechnique, (20 ans d'expérience

chez ADtranz, Groupe E et ABB) en qualité de directeur des ventes.

Lors de la dernière assemblée générale extraordinaire, le conseil d'administration a également été renforcé par la nomination de Caroline Kwong, Laurel Capital Kingsway Llp. Elle est établie à Singapour où elle a développé un important réseau en Asie et soutiendra l'entrée de g2e sur le marché chinois et le marché de l'Asie du Sud-Est.

Lors de cette assemblée, le capital autorisé de g2e a été augmenté.

Cette démarche offre au conseil d'administration la possibilité de rechercher d'autres fonds pour ses projets de développement.