

SOMMAIRE

- **ONE CREATION**
confirme son concept d'investir dans la croissance
La croissance est anémique depuis plusieurs trimestres. La Chine s'assimile lentement mais sûrement aux pays développés pour son évolution économique et sociale. Les taux d'intérêts restent résolument à un niveau qui ne permet plus de disposer de rendements importants. Les prix de l'immobilier restent à un haut niveau, compte tenu de la rémunération qui peut être obtenue sur cette classe d'actif, en comparaison des autres classes d'actif. ... (lire l'article ci-contre).

DANS CE NUMÉRO

- ONE CREATION** 1, 3
confirme son concept d'investir dans la croissance & 4
- La coopérative en un clin d'œil** 2
- Prises de participations** 2
- Pourquoi devenir associé?** 2
- Valorisation d'une part sociale** 3

ONE CREATION confirme son concept d'investir dans la croissance

La croissance est anémique depuis plusieurs trimestres. La Chine s'assimile lentement mais sûrement aux pays développés pour son évolution économique et sociale. Les taux d'intérêts restent résolument à un niveau qui ne permet plus de disposer de rendements importants. Les prix de l'immobilier restent à un haut niveau, compte tenu de la rémunération qui peut être obtenue sur cette classe d'actif, en comparaison des autres classes d'actif. Le pétrole est sous la pression d'une demande anémique et d'une guerre larvée de producteurs tous prêts à augmenter ou maintenir les volumes de production, pour maintenir des revenus qui se doivent de couvrir leurs budgets liés à des politiques sociales dépendantes. Les matières premières agricoles sont également en forte baisse grâce à de très bonnes récoltes. La définition d'une stratégie d'investissement devient, dans un tel environnement, de plus en plus complexe. Les marchés financiers enregistrent des fluctuations de valeurs significatives; que cela soit tant dans le négatif

que dans le positif. Une telle situation confère un climat d'incertitude de la part des investisseurs. Que ceux-ci soient privés, en se positionnant dans une démarche permettant de maintenir le pouvoir d'achat des fortunes acquises, qu'il soit un fonds de pensions avec un objectif de rechercher un renforcement de la valorisation des placements financiers pour la couverture des capitaux à disposition du service des pensions, ou tout autre type d'investisseur qui, pour des nécessités diverses, se doivent de disposer de capacités d'investissements multiples contraints. Les pessimistes sont aussi importants que les optimistes, bien que les premiers commencent à prendre le dessus, dans une perspective à court terme.

Pour l'investisseur, la multiplicité des avis conduit à créer une incertitude qui est préjudiciable à l'investissement. Il est également intéressant de constater que suivant les régions du monde, selon le stade de développement social et économique, la culture de l'investisse-

ment, il devient de plus en plus difficile de s'inscrire dans la durée et la prise de risque.

D'une manière générale, la prise de risque est ce qui fonde le développement économique en dirigeant des capitaux dans l'innovation et le placement privé. Les statistiques fédérales pour la Suisse de 2013 relèvent l'existence de 578'000 entreprises dont 384'000 sont des micro-entreprises comptant moins de deux emplois en équivalent plein temps. 1400 entreprises seulement comptent 250 emplois ou plus. Notre pays voisin la France compte, selon la dernière statistique disponible, près de 3,1 millions de PME, dont 3 millions de micro-entreprises et 5243 entreprises de taille moyenne à grandes entreprises. Si les statistiques ne permettent de cibler exactement le nombre d'entreprises innovantes, il ressort de différents classements européens que la Suisse occupe régulièrement la première place.

(Suite en page 3)



La coopérative en un clin d'œil

Date de création
Juin 2010

Siège
Vevey, Suisse

Structure juridique
Coopérative de droit suisse

Prises de participations
Globales, diversifiées, multisectionnelles

Horizon de développement
Long terme

Valeur nominale/part sociale
CHF 10'000.-

Souscription
Quotidienne (+3% timbre fédéral et frais)

Capital social
Non limité

Modèle de prises de participations
Coté: bottom-up
Private Equity: fondamental

Ses associés
Institutions de prévoyance de droit public et de droit privé, personnes morales et physiques, associations

1 investissement
= 1 voix à l'Assemblée générale

Direction
CONINCO Explorers in finance SA

Agence de notation extra-financière pour les titres cotés
oekom research AG

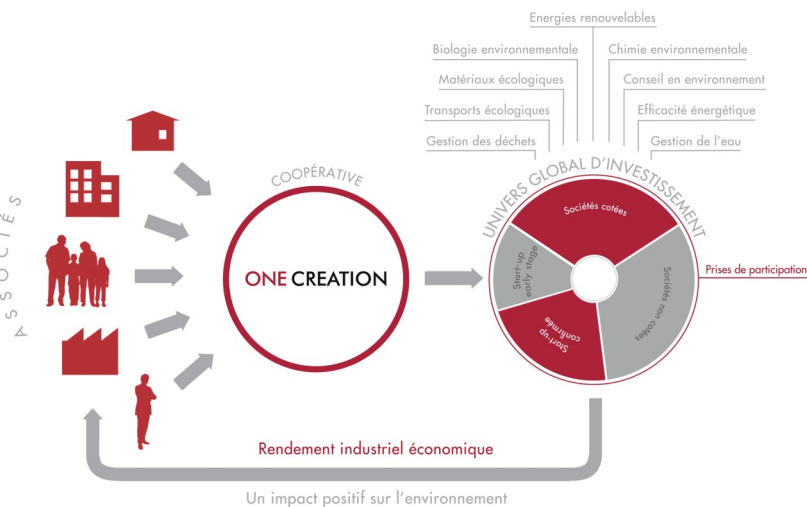
Banque commerciale
Credit Suisse

Banque dépositaire
Pictet & Cie

Code ISIN
CH0211420010

Une opportunité d'investir dans des sociétés offrant une croissance durable responsable, ainsi que de soutenir l'activité économique tout en construisant sur la durée un revenu récurrent.

Prises de participations



Une opportunité, pour qui?
Sociétés commerciales
Personnes privées
Régimes de retraites
Collectivités publiques
Fondations de bienfaisance et de famille
Associations

Pourquoi devenir associé?

1. Avoir un rendement économique croissant récurrent.
2. Obtenir un capital stable à moyen et long termes.
3. Allier objectifs financiers et convictions éthiques.
4. Prendre des participations diversifiées.
5. Participer à l'essor d'entreprises de pointe non accessibles en bourse.
6. Favoriser l'interaction entre les différents acteurs économiques.
7. Être un acteur de l'évolution positive des critères environnementaux.
8. Avoir plus qu'un droit de vote en tant qu'associé : partager ses idées, émettre des propositions, etc.
9. Devenir un investisseur engagé grâce au « label » ONE CREATION.

Valorisation d'une part au 31.12.2015

31.12.2015	CHF
Estimation valeur comptable d'une part (art. 9 statut)	10'000.00
Bénéfice après impôt et affectation, par part (art. 29 statut)	250.86
Estimation valeur de liquidation d'une part	11'346.60
Nombre de parts	912.00
Réserve sur valeur comptable	942'393.85
Dividende exercice 2014. Date ex. 15.04.2015	350.00
Bénéfice par part à disposition de l'AG pour l'ex. 2015*	250.00

* Sous réserve du rapport de l'auditeur après attribution à la réserve générale

Conformément à l'article 6 des statuts : « La société coopérative émet, sur souscription et après entière libération, des parts sociales de

CHF 10'000.- chacune. La société se réserve le droit de modifier la valeur nominale de la part sociale. La société peut émettre, aux mêmes

conditions, de nouvelles parts sociales en tout temps. Les parts sociales sont inscrites au registre des associés tenu par le

Conseil d'administration. Tout associé, pour être reconnu tel, doit rester détenteur en tout temps d'une part sociale obligatoire. Il peut souscrire, acquérir et détenir des parts sociales facultatives jusqu'à un maximum de dix mille parts par associé. »

ONE CREATION confirme son concept d'investir dans la croissance

(suite de la page 1)

Toutefois, par rapport à d'autres pays européens, également bien positionnés, la proportion d'entreprises actives dans la recherche et le développement, donc innovantes, décline depuis quelques années. Les coûts seraient un des facteurs de régression. Sur le répertoire www.startups.ch on compte près de 2537 entités. Pour finir cet état de la structure des entreprises en Suisse, le nombre de sociétés cotées a chuté à 275 contre 419 en 2003 (AWP / 17.09.2014).

Ces quelques données révèlent que les investisseurs concentrent un maximum de moyens auprès d'entreprises cotées qui sont de moins en moins importantes et de plus en plus concentrées, sans représenter l'innovation et le développement du futur de la croissance. Dans ce contexte, une recherche permanente de réduction du risque des investissements conduit inexorablement à payer les primes liées par une réduction du rendement, ainsi que de réduire les opportunités dans le développement économique, seul facteur de crois-

sance, qui lui-même découle de l'innovation.

« Lors du rendez-vous sans précédent de la COP21, nous pouvons retenir que la grande effervescence qui s'est emparée d'un large spectre des parties prenantes de la lutte contre le réchauffement climatique : organisations non gouvernementales, médias, délégations officielles, écoles, universités, ONU, Banque mondiale, FMI, OCDE, société civile et autres. Il y a une représentation qui, bien qu'à priori insoupçonnée, s'est largement emparée de ce mouvement soit, l'économie privée. Plus que l'issue avérée de cette 21^{ème} conférence des parties, c'est la dynamique insufflée par l'industrie autant que par la finance que l'on peut considérer que cet événement est une réussite. Parmi les entreprises et l'industrie, on recense un nombre encourageant de coalition. Le Climate Change Reporting Framework, par exemple regroupe plusieurs géants – L'Oréal, Nestlé, Tata, Unilever – qui se sont engagés, de manière volon-

taire, à récolter et publier les informations internes associées à la problématique environnementale. Ce genre d'initiative permet de comprendre la mesure de l'impact que le changement climatique pourrait avoir sur leur performance. La société civile, quant à elle, a fait naître un mouvement remarquable; l'organisation « Divest Invest » a appelé, à l'échelle mondiale des investisseurs de tous horizons – fonds souverains, caisses de pensions, industries, fondations, individus, family office – à désinvestir des énergies fossiles et de réallouer une part de leur portefeuille à des investissements dans des solutions climatiques...

...Les préoccupations environnementales deviennent des leviers de croissance de plus en plus pris en considération. À tel point que la réponse découlera de l'offre de développement économique que ce même secteur privé est en train de formaliser et réussira à en faire une création de valeur ajoutée pour l'environnement, les États, les entreprises et les investisseurs... »¹

(suite en page 4)

ONE CREATION

Quai Perdonnet 5
CH-1800 Vevey
T +41 (0)21 925 00 33

www.onecreation.org

Devenir associé: <http://www.onecreation.org/Site-F/Associés/Souscription.asp>

DIRECTION

Olivier Ferrari - CEO
T +41 (0)21 925 00 33 - oferrari@coninco.ch

Sabine Mabillard - Directrice
Département Placements Collectifs
T +41 (0)21 925 00 38 - smabillard@coninco.ch

Paola Orlando Micolot - Responsable
Business Development
T +41 (0)21 925 00 37 - pmicolot@coninco.ch

ONE CREATION-Coopérative pour la Recherche Environnementale et l'Application des Technologies Induites de l'Ordre Naturel.

La société poursuit principalement le but de favoriser ou de garantir, par une action commune, les intérêts économiques déterminés de ses membres, en favorisant la recherche appliquée en matière de protection de l'environnement et de préservation des ressources naturelles, ainsi que le soutien au développement des technologies assurant un progrès économique respectueux de la nature.

Pour un développement industriel économique durable

ONE CREATION

Think Sustainable

ONE CREATION confirme son concept d'investir dans la croissance

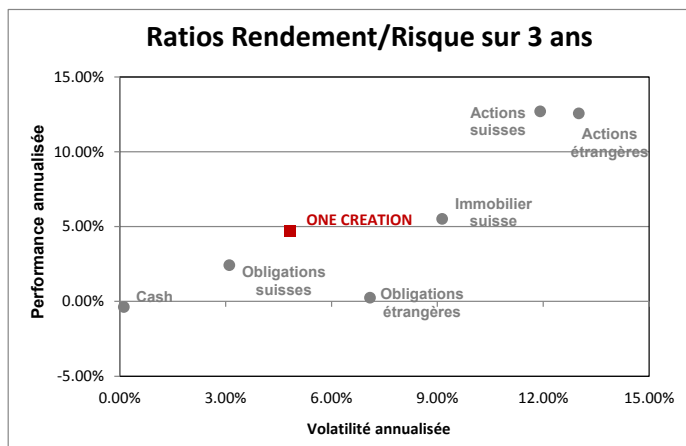
(suite de la page 3)

En phase avec ces différents développements, ONE CREATION se confirme comme un « outil » de positionnement dans les secteurs de croissance économique en cours qui impacteront positivement le futur, avec un modèle clairement affirmé après plus de cinq ans d'existence.

Pour une deuxième année de suite, la coopérative sera à même de proposer à sa prochaine assemblée générale la distribution d'un dividende de près de 2,8%. Si cet état de fait n'est pas une garantie pour le futur, cela démontre néanmoins que les promesses faites se concrétisent au fil du temps, pour représenter un objectif confirmé. ONE CREATION se positionne

équilibré du ratio/rendement risque et innovation permettent de se projeter au présent et dans le futur de plusieurs secteurs de croissance mondiale. Une évolution qui se confirme au niveau international comme il ressort de la COP21 et autres initiatives privées.

¹L'AGEFI, lundi 14 décembre 2015 – Les industries et les investisseurs vont conduire le changement climatique



résolument dans tout ce que représente le développement économique durable au travers de sociétés cotées, non cotées, que des start-ups. Une combinaison ou la recherche d'un

Rendez-vous sur www.onecreation.org pour devenir associé