

SOMMAIRE

RAPPORT ANNUEL 2017

L'édition du compte-rendu de notre développement pour le 7ème exercice clôt au 31 décembre 2017 offre un vaste horizon de la réalisation des objectifs statutaires de ONE CREATION Coopérative. ...

(lire l'article
ci-contre)

DANS CE NUMÉRO

RAPPORT ANNUEL 2017 1

Participations cotées
Synthèse extra-financière 2

Objectifs de développement durable ODD 3

Valorisation d'une part 4

Contact 4



THE NEWS ONE CREATION

ANNÉE 2018 | N° 46

31.03.2018



ONE CREATION  RAPPORT ANNUEL 2017
Think Sustainable

RAPPORT ANNUEL 2017

L'édition du compte-rendu de notre développement pour le 7ème exercice clôt au 31 décembre 2017 offre un vaste horizon de la réalisation des objectifs statutaires de ONE CREATION Coopérative.

Ce nouveau « opuscle » a été conçu pour refléter, d'une part, le déroulement d'un exercice riche en activités avec une documentation détaillée sur les éléments propres à représenter la mission liée aux objectifs de développement durable et de l'évaluation Environnementale – Gouvernance – Sociale des participations. Nous en détaillons sur les deux pages suivantes les éléments de synthèse.

La deuxième partie du rapport évoque les développements et spécificités liés à la Coopérative. Cette partie est reprise année après année, avec pour objectif de faire du rapport annuel un document complet d'interaction entre les parties prenantes et le développement économique industriel durable.

Notre Président a pris sa plume pour une réflexion intéressante à l'enseigne du « Climat, éthique et économie. Dilemme ou paradoxe ? » Nous vous en donnons un extrait :

« [...]Pour prendre l'exemple d'un État, la Norvège vit depuis quelque temps un dilemme de taille avec la gestion de son immense fortune provenant du pétrole et du gaz.

Non seulement il est question de savoir si, ou à quel degré, il faut que sa société Statoil poursuive les recherches de nouveaux dépôts fossiles et ouvre de nouveaux sites de production dans des zones aussi sensibles que la Mer de Barents ou l'archipel des Lofoten, mais encore si son fonds souverain, le "Oljefondet", peut continuer à détenir des actions dans des sociétés de l'industrie du pétrole et du gaz ou doit complètement s'en défaire. [...] »

Nous sommes confrontés tous les jours à des dilemmes ou des paradoxes en lien avec notre mode de vie, de notre empreinte sur notre environnement proche et éloigné. Se poser la question du bien-fondé de tel ou tel engagement, acte ou action

est déjà de rejoindre notre démarche d'acteur engagé.

Nous sommes très flattés de mettre à votre disposition ce document, soit par internet sur

<https://www.onecreation.org/PDF/Rapport-annuel-2017.pdf>

ou sur commande directement à l'adresse du siège figurant en page 4 de la présente NEWS.

Nous nous réjouissons de confronter vos réflexions pour une démarche que nous cultivons chaque jour en faveur de tous et tout un chacun.

Participations cotées

SYNTHÈSE EXTRA-FINANCIÈRE

LA COOPÉRATIVE

Direction statutaire	CONINCO Explorers in finance SA
Date de création	10.06.2010
Capital social (CHF)	10'910'000
Nombre de sociétés	36
Capitalisation boursière des sous-jacents (CHF)	609
Top 10 en %	42 %
Publication des sous-jacents	oui

ENVIRONNEMENT

PORTEFEUILLE

Évolution moyenne des émissions de GES	3.2 %
Déchets recyclés	58.6 %

TOP 10

Évolution de la consommation d'énergie	- 5.8 %
Évolution de la production des déchets	33 %

SOCIAL

PORTEFEUILLE

Politique sur les droits de l'homme	Politique contre le travail des enfants	Politique anti-corruption
72 %	61 %	78 %

TOP 10

Femmes	18 %
Femmes dans la Direction	22 %

GOUVERNANCE

PORTEFEUILLE

Les droits de vote sont exercés de manière active par CONINCO Explorers in finance SA.

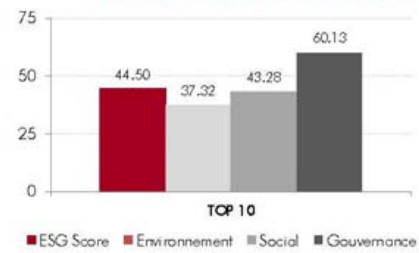
Administrateurs indépendants	70 %
Administratrices	19 %

ENGAGEMENT

PORTEFEUILLE

Signataires du Global Compact	36 %
Membres du Carbon Disclosure Project	75 %

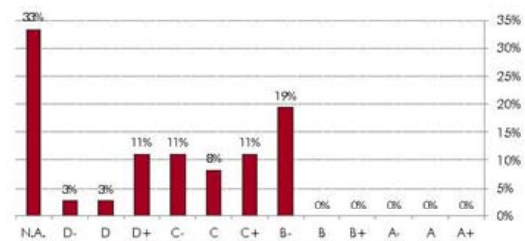
NOTES DE TRANSPARENCE ESG*



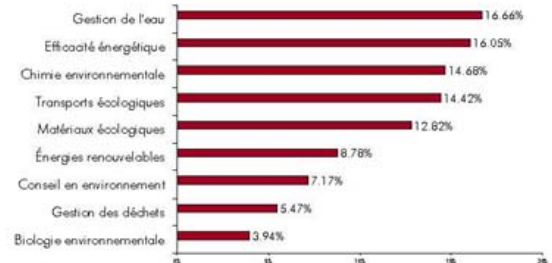
* Sources: Bloomberg

eekom research CORPORATE RATING

PORTEFEUILLE



RÉPARTITION THÉMATIQUE



PART DU CHIFFRE D'AFFAIRES À IMPACT ENV. POSITIF

20 % - 40 % Support	40 % - 80 % Mix	> 80 % Leader
44 %	25 %	31 %

RESTRICTIONS

Armement
Tabac
Alcool
Jeux Nucléaire
Ingénierie génétique

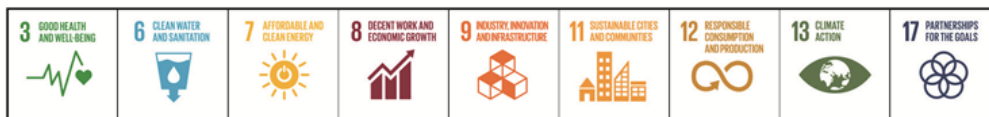
Aucune société, de par son secteur d'activité, n'est controversée.

Dernières données ESG publiques disponibles 2016

OBJECTIFS DE DÉVELOPPEMENT DURABLE ODD

Les Objectifs de développement durable (ODD) ou Sustainable Development Goals (SDGs), également nommés Objectifs mondiaux, sont un appel mondial à agir pour éradiquer la pauvreté, protéger la Planète et faire en sorte que tous les êtres humains vivent dans la paix et la prospérité. Ils ont été établis par les États membres des Nations unies. Ils sont encadrés par 169 cibles (sous-objectifs) qui sont adossées à une liste de 244 indicateurs statistiques ou qualitatifs.

Comme nous avons eu l'occasion de vous développer ces objectifs dans les « NEWS » de août et septembre 2017, nous vous relevons ci-après le positionnement de chaque participation par rapport à ceux-ci :



Sociétés cotées

AIR LIQUIDE			•		•	•		•	
AIR PRODUCTS & CHEMICALS	•				•				
APPLIED MATERIALS			•		•				
AURUBIS					•		•		
AVENTRON			•			•			
BADGER METER		•				•			
BELIMO HOLDING					•		•		
COMPAGNIE DE SAINT-GOBAIN					•	•	•		
CSX					•	•	•		
DANAHER							•		
DYNACOR GOLD MINES				•			•		
GEBERIT		•							
HALMA	•	•							
JOHNSON CONTROLS INTL					•	•			
JOHNSON MATTHEY	•				•		•		
KONINKLIJKE DSM					•				
KUBOTA					•	•			
KYOCERA					•				
LEM HOLDING					•				
MATSUDA SANGYO							•		
MAYR-MELNHOF KARTON							•		
NIBE INDUSTRIER						•		•	
RICARDO					•	•	•		
ROTORK				•	•				
RPS GROUP					•	•			
SCHNEIDER ELECTRIC				•	•	•			
SGS				•					•
SHIMANO	•					•			
SPECTRIS					•				
SWECO					•	•			
TOMRA SYSTEMS					•		•		
UMICORE			•	•		•	•		
UNION PACIFIC					•	•		•	
WASION GROUP HOLDINGS						•		•	
WATTS WATER TECHNOLOGIES				•	•	•	•		

Sociétés non cotées

DEPSYS						•	•		
GLASS 2 ENERGY			•			•	•		
MCE-5					•				
TRS					•		•		

ONE CREATION

Quai Perdonnet 5
CH-1800 Vevey
T +41 (0)21 925 00 33

www.onecreation.org

ONE CREATION
Think Sustainable

**DIRECTION**

Olivier Ferrari - CEO
T +41 (0)21 925 00 33 - oferrari@coninco.ch

Sabine Giammarresi-Mabillard - Directrice
Département Placements Collectifs
T +41 (0)21 925 00 38 - sgiammarresi@coninco.ch

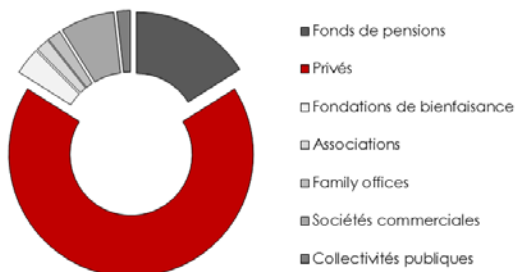
Laura Petoud - Gestionnaire Développement durable
T +41 (0)21 925 09 35 - lpetoud@coninco.ch

Elisa Benito - Analyste durabilité
T +41 (0)21 925 00 43 - ebenito@coninco.ch

Valorisation d'une part au 31.03.2018

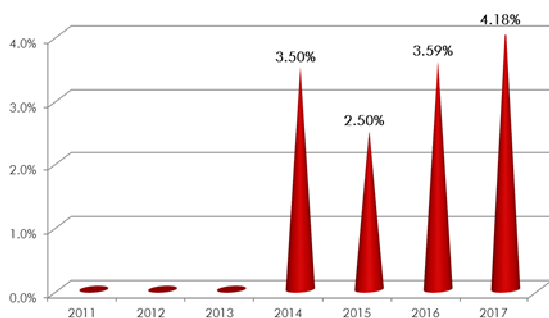
31.03.2018	CHF
Estimation valeur comptable d'une part (art. 9 statut)	10'000.00
Résultat avant impôt par part	34.02
Bénéfice après impôt et affectation par part (art. 29 statut)	24.16
Estimation valeur de liquidation d'une part	12'144.32
Nombre de parts	1'147
Réserve sur valeur comptable	1'815'477.52
Dividende exercice 2014. Date ex. 15.04.2015	350.00
Dividende exercice 2015. Date ex. 28.04.2016	250.00
Dividende exercice 2016. Date ex. 10.04.2017	359.00
Dividende exercice 2017. Date ex. 18.04.2018	417.50

RÉPARTITION DES ASSOCIÉS



ONE CREATION, la Coopérative des parties prenantes ! Une affirmation qui se construit et se confirme au cours d'un exercice enrichissant. C'est ainsi que des Fondations de bienfaisances ont rejoint le cercle des associés, avec une première collectivité publique en directe, et une deuxième au travers de son fonds de pensions. L'univers des associés démontre que, tout en étant dans des objectifs patrimoniaux distincts, les objectifs de création de notre Coopérative permet de réunir tout autant de diversité d'associés dans une entité commune, pour des intérêts propres, dans une démarche de coopération et de création de valeurs économiques et responsables. Pour l'aspect financier, celui-ci se construit au cours du temps, tel que cela ressort de l'évolution du dividende.

ÉVOLUTION DU DIVIDENDE



ONE CREATION Coopérative se positionne à différents niveaux de développement de l'économie. L'exercice 2017 a permis une quatrième année consécutive de versement d'un dividende¹. Celui-ci a d'autant plus de valeur que la Coopérative est sur son chemin de construction durable de son engagement. Ce dividende est constitué aussi bien des propres dividendes des participations, de la gestion du maintien d'un équilibre entre les participations, de la nécessité de disposer d'une réserve latente qui ne péjore pas les associés existants, tout en représentant un amortisseur en cas de crise économique, que du gain en capital réalisé sur la première sortie d'un investissement PRIVATE EQUITY (retour sur investissement de 22% sur l'année depuis l'investissement).

¹ Le dividende d'une année ne peut représenter une garantie de résultat à futur