

SOMMAIRE

- **Prise de participation dans la société non cotée Tyre Recycling Solutions**

ONE CREATION a réalisé une nouvelle prise de participation dans la société non cotée Tyre Recycling Solutions (TRS), active dans le recyclage des pneus. Les technologies TRS couvrent les différentes étapes de recyclage de pneus jusqu'à obtenir une matière brute, à savoir de la poudre de caoutchouc micronisée et dévulcanisée avec des propriétés de surface uniques lui permettant d'être réintroduite dans des produits de haute qualité. (lire l'article ci-contre)

DANS CE NUMÉRO

- Prise de participation dans la société non cotée Tyre Recycling Solutions 1 & 4
- La coopérative en un clin d'œil 2
- Prises de participations 2
- Pourquoi devenir associé? 2
- Valorisation d'une part sociale 3
- Une gestion efficiente et durable du risque des prises de participations 3

Prise de participation dans la société non cotée Tyre Recycling Solutions

Vevey, 3 juillet 2015 - ONE CREATION a réalisé une nouvelle prise de participation dans la société non cotée Tyre Recycling Solutions (TRS), active dans le recyclage des pneus. Les technologies TRS couvrent les différentes étapes de recyclage de pneus jusqu'à obtenir une matière brute, à savoir de la poudre de caoutchouc micronisée et dévulcanisée avec des propriétés de surface uniques lui permettant d'être réintroduite dans des produits de haute qualité.

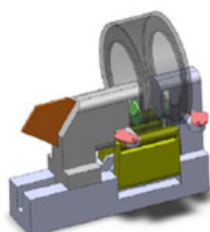
TRS en bref

TRS est une société anonyme créée en 2013, dont le siège est à Gland. Elle est active dans la « Clean Tech ». Elle a développé trois technologies qui, combinées, permettent au recyclage des pneus usagés de passer d'une chaîne de valeur négative et fragmentée à une économie circulaire.

TRS travaille avec différents partenaires suisses qui lui ont permis de développer ses différentes technologies. En effet, les 3 processus se décomposent comme ceci :

1. trs t-cut™

Il s'agit d'une machine qui permet de couper les pneus en trois parties plates, ce qui permet de réduire de 2/3 le volume de stockage et de transport des pneus ainsi qu'une pulvérisation efficace du caoutchouc.



Ill. trs t-cut™ v3.0

2. trs water pulse™

Le jet d'eau de très haute pression permet de réduire le caoutchouc en poudre très fine. Cette pulvérisation permet de séparer le caoutchouc, des fibres et du métal.

(Suite en page 4)



Ill. simplified trs t-cut™ v3.0 in development



Ill. RimCut in development



La coopérative en un clin d'œil

Date de création
Juin 2010

Siège
Vevey, Suisse

Structure juridique
Coopérative de droit suisse

Prises de participations
Globales, diversifiées, multi-sectorielles

Horizon de développement
Long terme

Valeur nominale/part sociale
CHF 10'000.-

Souscription
Quotidienne (+3% timbre fédéral et frais)

Capital social
Non limité

Modèle de prises de participations
Coté: bottom-up
Private Equity: fondamental

Ses associés
Institutions de prévoyance de droit public et de droit privé, personnes morales et physiques, associations

1 investissement
= 1 voix à l'Assemblée

générale

Direction
CONINCO Explorers in finance SA

Agence de notation extra-financière pour les titres cotés
oekom research AG

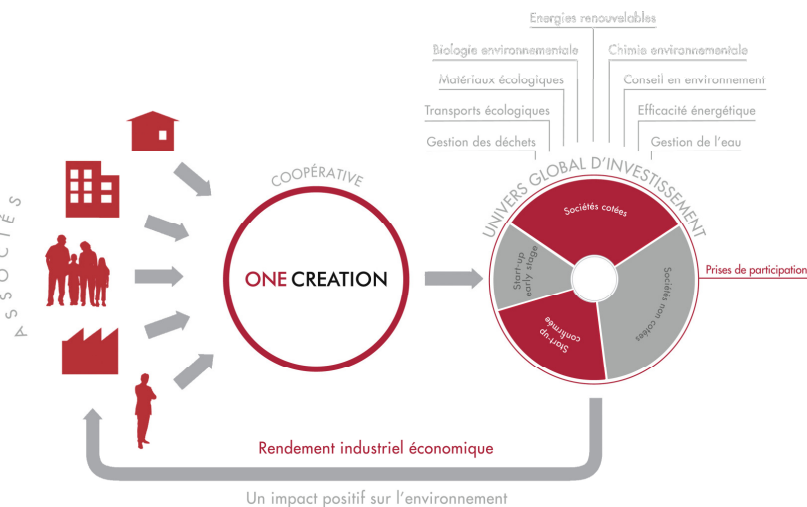
Banque commerciale
Credit Suisse

Banque dépositaire
Pictet & Cie

Code ISIN
CH0211420010

Une opportunité d'investir dans des sociétés offrant une croissance durable responsable, ainsi que de soutenir l'activité économique tout en construisant sur la durée un revenu récurrent.

Prises de participations



Une opportunité, pour qui?
Sociétés commerciales
Personnes privées
Régimes de retraites
Collectivités publiques
Fondations de bienfaisance et de famille
Associations

Pourquoi devenir associé?

1. Avoir un rendement économique croissant récurrent.
2. Obtenir un capital stable à moyen et long termes.
3. Allier objectifs financiers et convictions éthiques.
4. Prendre des participations diversifiées.
5. Participer à l'essor d'entreprises de pointe non accessibles en bourse.
6. Favoriser l'interaction entre les différents acteurs économiques.
7. Être un acteur de l'évolution positive des critères environnementaux.
8. Avoir plus qu'un droit de vote en tant qu'associé : partager ses idées, émettre des propositions, etc.
9. Devenir un investisseur engagé grâce au « label » ONE CREATION.

Valorisation d'une part au 30.06.2015

30.06.2015	CHF
Estimation valeur comptable d'une part	10'006.50
Bénéfice après impôt par part	6.50
Estimation valeur de liquidation d'une part	11'620.06
Nombre de parts	912.00
Réserve constituée	1'502'612.90
Dividende exercice 2014. Date ex. 15.04.2015	350.00

en tout temps d'une part sociale obligatoire. Il peut souscrire, acquérir et détenir des parts sociales facultatives jusqu'à un maximum de dix mille parts par associé. »

Conformément à l'article 6 des statuts : « La société coopérative émet, sur souscription et après entière libération, des parts sociales de CHF 10'000.- chacune. La

société se réserve le droit de modifier la valeur nominale de la part sociale. La société peut émettre, aux mêmes conditions, de nouvelles parts sociales en tout temps. Les

parts sociales sont inscrites au registre des associés tenu par le Conseil d'administration. Tout associé, pour être reconnu tel, doit rester détenteur

Une réserve latente qui permet d'accroître les investissements dans le non coté tout en préservant la valeur nominale et tout en assurant la création d'un rendement effectif pour les associés

Une gestion efficiente et durable du risque des prises de participations

ONE CREATION offre une diversification entre des titres cotés, non cotés et permet ainsi de consolider différentes complexités de l'investissement.

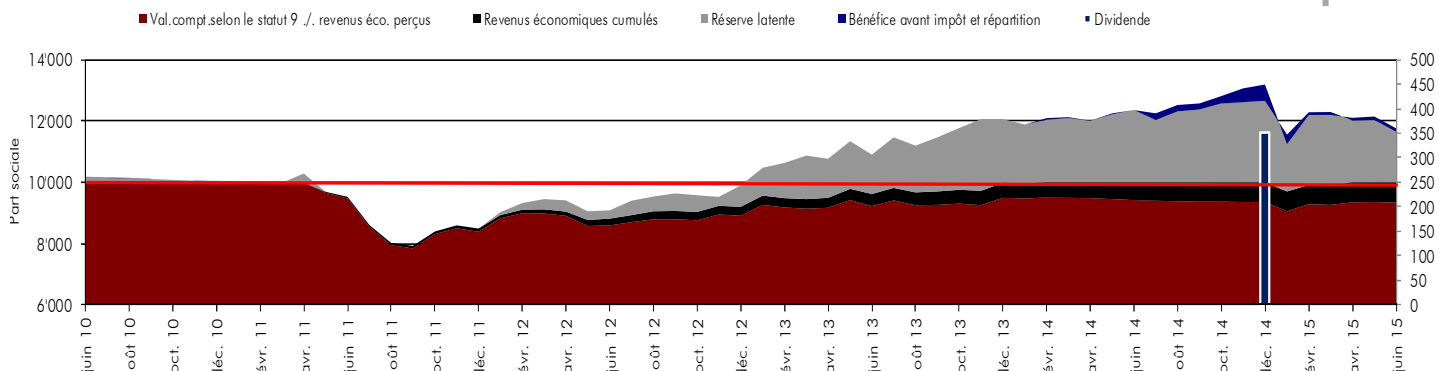
Selon son article 9 – Remboursement des parts, il est stipulé que : « En cas de sortie volontaire ou de décès, le Conseil d'administration décide de la valeur des parts sociales à rembourser. Le calcul de la valeur est établi sur la base de la fortune nette découlant du bilan à la date du décès ou de la sortie,

à l'exclusion de toutes les réserves... ».

Les réserves sont un capital qui permettent, en fonction de la conjoncture, d'effectuer des prises de participations soit dans des titres cotés et/ou non cotés. Une gestion structurée des sources de revenus de même qu'une large exposition internationale permet de diversifier le risque lié aux fluctuations de l'économie.

La recherche d'un rendement durable doit permettre d'atteindre les objectifs à long terme de ONE CREATION.

La valeur d'une part sociale de la coopérative se décompose en quatre éléments. Ces derniers, une fois cumulés, constituent une gestion de risque efficiente pour préserver la valeur nominale d'une part et assurer aux associés la création et le développement d'un rendement effectif.



ONE CREATION

Quai Perdonnet 5
CH-1800 Vevey
T +41 (0)21 925 00 33

www.onecreation.org

Devenir associé: <http://www.onecreation.org/Site-F/Associés/Souscription.asp>

DIRECTION

Olivier Ferrari - CEO
T +41 (0)21 925 00 33 - oferrari@coninco.ch

Sabine Mabillard - Directrice
Département Placements Collectifs
T +41 (0)21 925 00 38 - smabillard@coninco.ch

Tania Carroz - Développement durable
T +41 (0)21 925 00 43 - tcarroz@coninco.ch

Paola Orlando Micolot - Responsable
Business Development
T +41 (0)21 925 00 37 - pmicolot@coninco.ch

ONE CREATION-Coopérative pour la Recherche Environnementale et l'Application des Technologies Induites de l'Ordre Naturel.

La société poursuit principalement le but de favoriser ou de garantir, par une action commune, les intérêts économiques déterminés de ses membres, en favorisant la recherche appliquée en matière de protection de l'environnement et de préservation des ressources naturelles, ainsi que le soutien au développement des technologies assurant un progrès économique respectueux de la nature.

Pour un développement industriel économique durable

ONE CREATION

Think Sustainable

Prise de participation dans la société non cotée Tyre Recycling Solutions

(suite de la page 1)

3. trs biodevulc™

Il s'agit d'un processus de biotechnologie. Le but est de dévulcaniser (enlever le soufre) la poudre de caoutchouc grâce à des bactéries. Elle est séchée et triée selon la finesse du grain. Ensuite, elle peut être vendue comme matériau brut à des industries telles que le moulage, l'automobile, les pneus ou les cosmétiques.

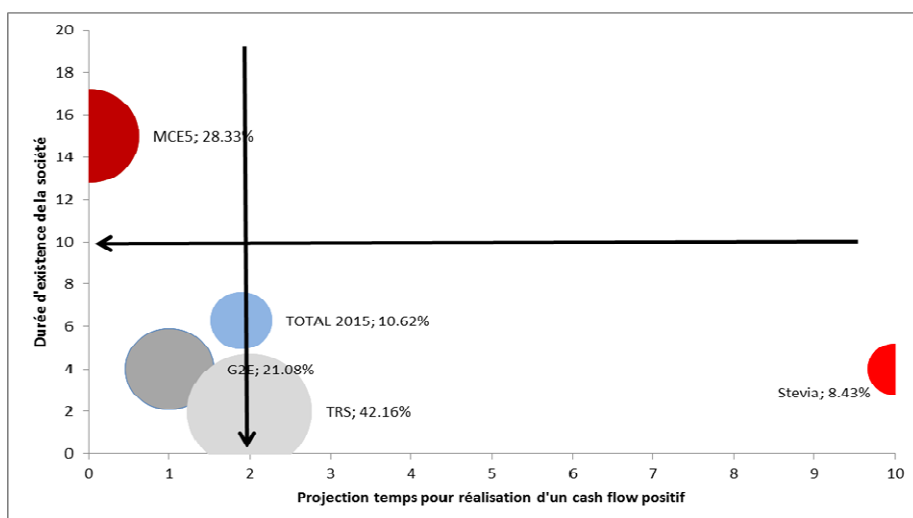
Leur valeur ajoutée est non seulement le fait de couvrir toutes les étapes du recyclage du pneu et de recycler tous les composants mais également d'apporter une valeur ajoutée au caoutchouc grâce à leur procédé de dévulcanisation.

La société est à sa troisième levée de fonds.

Cette augmentation de capital permettra à TRS de passer d'une étape de pré-industrialisation à l'industrialisation.

Aujourd'hui leur usine à Tolochenaz est une ligne préindustrielle de 240 tonnes (poudre dévulcanisée) de capacités annuelles. Le but est d'arriver à une capacité de production en milliers de tonnes.

Cette participation non cotée amène à la Coopérative une plus grande diversification sectorielle dans ses investissements.



Légende tableau ci-dessus: Ce tableau permet d'évaluer l'impact de diversification des investissements en Private Equity suite à l'introduction d'une nouvelle société.