

THE NEWS

ONE CREATION

ANNÉE 2018 | N° 50

31.07.2018

SOMMAIRE

1^{er} août 2018

Le jour du dépassement

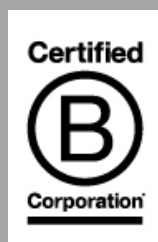
Le 1er août 2018 est le jour de l'année où l'humanité a consommé toutes les ressources que la planète est capable de produire en un an. Cela implique que depuis cette date, nous commençons à vivre à crédit pour les cinq mois restant jusqu'à la fin de l'année, en entamant « une seconde planète ».

...

(lire l'article ci-contre)

DANS CE NUMÉRO

1er août 2018 Le jour du dépassement	1 & 2
Les usages du pétrole en dehors du transport – 1er volet	3
Valorisation d'une part	3
Vu dans la presse	4
Contact	4



1^{ER} AOÛT 2018 - LE JOUR DU DÉPASSEMENT



Le 1^{er} août 2018 est le jour de l'année où l'humanité a consommé toutes les ressources que la planète est capable de produire en un an¹. Cela implique que depuis cette date, nous commençons à vivre à crédit pour les cinq mois restant jusqu'à la fin de l'année, en entamant «une seconde planète».

Ce mouvement ne cesse de progresser. En 1970, cela était le 29 décembre, le 7 novembre en 1988, le 30 septembre en 1998 et le 15 août en 2008. Bien que cela n'ait progressé que de 15 jours sur les dix dernières années, il n'en demeure pas moins que, année après année, le « crédit de consommation » obère de manière déterminante le droit des futures générations de disposer des ressources pour leur propre vie, soit pour avoir le droit de continuer à boire, à

manger, à se chauffer, à se déplacer, à produire, ... à vivre.

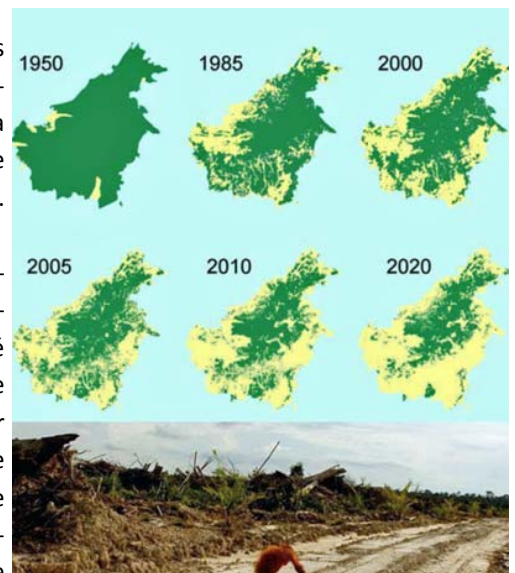
Ce jour marque le moment où nous avons déjà émis plus de carbone que ce que les océans et les forêts ne peuvent absorber en un an. Il a été pêché plus de poissons, coupé plus d'arbres, fait plus de récoltes, consommé plus d'eau douce que ce que la terre a pu produire sur la même période.

Les conséquences de cette surconsommation induit que les pénuries d'eau sont croissantes, la désertification ne cesse sa progression, l'érosion des sols s'accélère, amplifiée par les déforestations massives. Nous retrouvons les conflits avec les compagnies minières et pétrolières qui font valoir le droit à réaliser le développement

de leur business model et de contribuer ainsi à l'amplification de ce mouvement. Prenons l'exemple du gouvernement français qui a autorisé la compagnie Total à importer massivement de l'huile de palme pour faire du diesel dans l'une de

leur usine en France. C'est une implication de l'État au plus haut niveau dans la déforestation qui frappe l'île de Bornéo³, comme si celle-ci en avait besoin... Sur l'image ci-dessous, nous pouvons constater comment, en à peine un demi-siècle, cette île a été ravagée. C'est sans compter qu'il ne s'agit pas d'une exception, mais bien d'une récurrence de toutes les zones de forêts primaires dans le monde.

Si il est considéré que les niveaux de vie de chaque pays ne sont pas à l'identique, sur le graphique «Country Overshoot Days 2018»², il est relevé à quel moment, différents pays de la planète, de par leur mode de vie, ont atteint cette échéance.



(Suite en page 2)

Country Overshoot Days 2018

When would Earth Overshoot Day land if the world's population lived like...



Source: Global Footprint Network National Footprint Accounts 2018



© 2018 Global Footprint Network. National Footprint Accounts, 2018 Edition.

Planète	1.7	
États-Unis	5.0	
Allemagne	3.0	
Suisse	2.9	
France	2.8	
Japon	2.8	
Chine	2.2	
Brésil	1.8	
Inde	0.7	

Cette capacité dépasse de 70% les capacités de la planète, car il est estimé par le Global Footprint Network qu'il faut aujourd'hui 1,7 planète pour répondre aux besoins de la population mondiale, contre 1 en 1970, soit l'équilibre.

Les données pour certains pays principaux font ressortir des besoins qui dé-

montrent que nous sommes face à une impossibilité de poursuivre notre manière de vivre, de même que cela renforce ce sentiment qu'il est indispensable de revenir à des valeurs de vie plus proche de la nature que de la finance.

«Si la Planète était une entreprise, elle serait aujourd'hui au bord de la faillite. Nous devons impérativement changer notre modèle de développement.

Nous devons parvenir à faire de la biodiversité une priorité internationale et réussir en 2020 à trouver un New Deal pour la nature», a réagi Pascal Canfin, directeur général du WWF France.

L'humanité vit à crédit pour l'ensemble de ce qui constitue notre Société, des matières premières jusqu'à la finance. Cependant, le crédit pris sur l'environ-

nement ne peut se compenser en un simple nouvel emprunt. Il ne pourra que se faire sur le dos des générations futures et pour un prix difficilement évaluable et une durée indéterminée. Ce considéré que les emprises de notre mode de vivre a des impacts sur la santé, l'amplification de l'émigration climatique qui tous deux peuvent créer des problèmes sociaux pouvant impacter l'équilibre des relations entre les humains eux-mêmes.

¹ https://www.novethic.fr/actualite/environnement/ressources-naturelles/isr-rse/jour-du-depassement-il-faut-1-7-planete-pour-combler-les-besoins-de-l-humanite-146146.html?utm_source=Abonnes+Novethic&utm_campaign=c2e7f1d604-Re-cap_2018_08_03&utm_medium=email&utm_term=0_2876b612e6-c2e7f1d604-171138565

² <https://www.overshootday.org/newsroom/country-overshoot-days/>

³ Image WWF France

Valorisation d'une part au 31.07.2018

31.07.2018	CHF
Estimation valeur comptable d'une part (art. 9 statut)	10'000.00
Résultat avant impôt par part	149.58
Bénéfice après impôt et affectation par part (art. 29 statut)	106.53
Estimation valeur de liquidation d'une part	12'168.83
Nombre de parts	1'157
Réserve sur valeur comptable	2'214'971.08
Dividende exercice 2014. Date ex. 15.04.2015	350.00
Dividende exercice 2015. Date ex. 28.04.2016	250.00
Dividende exercice 2016. Date ex. 10.04.2017	359.00
Dividende exercice 2017. Date ex. 18.04.2018	417.50

LES USAGES DU PÉTROLE EN DEHORS DU TRANSPORT – 1^{ER} VOLET

Si près de 59% du pétrole mondial⁴ est consommé par le secteur des transports (fret routier, véhicules, navires, avions), il est également destiné à d'autres usages.

Il peut être cité entre autres :

Les produits du quotidien : comme par exemple la plupart des matières plastiques, des solvants ou des cosmétiques. Environ 99% des matières plastiques et une majorité des textiles (nylon, polyester, etc.) sont issus de la pétrochimie⁵. Par ailleurs, la pétrochimie permet aussi de produire des détergents, des caoutchoucs, des adhésifs et même des médicaments.

L'habitat et les bâtiments publics : les GPL ou Gaz de Pétrole Liquéfié (butane, propane), issus du raffinage du pétrole ou du traitement de gaz naturel, sont utilisés en bouteilles pour la cuisson des aliments ou le chauffage domestique. Le fioul, qui est également issu du raffinage du

pétrole, est encore beaucoup utilisé pour le chauffage.

La production d'électricité : les centrales thermiques à fioul produisent environ 5%⁶ de l'électricité mondiale.

Les travaux publics : le secteur de la construction routière utilise 90% de la production mondiale de bitume, produit issu des pétroles lourds. Par ailleurs, les engins de travaux publics utilisent fréquemment du gazole.

Les secteurs de l'agriculture et de la pêche : de nombreux engrais et pesticides sont issus de transformations pétrochimiques et les machines agricoles fonctionnent souvent au fioul domestique (tracteurs, moissonneuses, etc.) tout comme les bateaux de pêche.

Le secteur de la construction routière utilise 90% de la production mondiale de bitume.

Comme il ressort de cette énumération, il est indispensable de donner à la Recherche & Développement, ainsi qu'aux entreprises de nouvelles technologies, les moyens de substituer non seulement ce qui touche aux émissions directes de CO₂ mais également à l'ensemble des dérivés des différentes applications collatérales du pétrole.

Pour rappel, les objectifs de la COP (Conférence des parties sur le climat) est de limiter le réchauffement climatique à 2°C d'ici à 2100.

Les chaleurs enregistrées de par le monde en la période estivale de 2018 tentent à démontrer que nous avons déjà dépassé cette limite !

⁴ Donnée portant sur l'année 2011, issue du World Oil Outlook 2014 de l'OPEP (p.89). Cette part est appelée à augmenter à hauteur de 63% en 2040 selon l'OPEP.

⁵ Donnée de Total : 99% des plastiques sont fabriqués à partir de pétrole et de gaz naturel.

⁶ Données portant sur l'année 2012, AIE.



ONE CREATION Coopérative promeut des prises de participations dans des sociétés conscientes de la nécessité d'engager un changement aujourd'hui, afin de construire un monde désirable maintenant”

ONE CREATION Coopérative

Quai Perdonnet 5
 CH-1800 Vevey
 T +41 (0)21 925 00 33
www.onecreation.org



DIRECTION

Olivier Ferrari - CEO
 T +41 (0)21 925 00 33 - oferrari@coninco.ch

Sabine Giammarresi-Mabillard - Directrice
Département Placements Collectifs
 T +41 (0)21 925 00 38 - sgiammarresi@coninco.ch

Laura Petoud - Gestionnaire Développement durable
 T +41 (0)21 925 09 35 - lpetoud@coninco.ch

Elisa Benito - Analyste durabilité
 T +41 (0)21 925 00 43 - ebenito@coninco.ch

VU DANS LA PRESSE



“ Le potentiel d’investissement dans les cleantechs, notamment en Suisse, est plus important que les capitaux disponibles ”

Merci au magazine EFFICIENCE 21 pour son dossier dans sa dernière édition N° 27 | ÉTÉ 2018 qui a consacré son interview à ONE CREATION Coopérative.

Premier magazine sur l’efficacité énergétique, rédigé en étroite collaboration avec des spécialistes et relaie les actions concrètes menées dans ce domaine. Cette publication est destinée à ceux qui recherchent des clés pour un habitat efficient, ainsi qu’à tous ceux qui s’intéressent aux problématiques énergétiques. Sa parution est trimestrielle et est également disponible sur iPad – www.efficience21.ch –.

Nous nous permettons de reprendre une des questions qui nous est souvent posée :

E21 - Pourquoi avoir choisi la forme d’une société coopérative ?

OC - Parce que ce modèle permet d’appliquer à l’économie des principes d’éthique et d’équité. 60% des associés de

ONE CREATION sont des personnes privées, 20% des fonds de pensions et le reste réunit des family offices, des entreprises privées, des philanthropies, des associations professionnelles et même une collectivité publique. Quel que soit le montant de sa participation, chaque associé dispose d’une voix. Nos investissements s’appuient sur l’économie réelle : on n’a besoin ni de modèles, ni d’algorithmes. Et la Coopérative tire directement ses revenus de l’entrepreneuriat, pas de la spéculation. C’est un vrai engagement et un sacré pari économique ! Il faut bien comprendre que lorsque l’on entre comme associé dans une coopérative, on doit être prêt à assumer une perte conjoncturelle et attendre un retour sur investissement qui ne sera pas immédiat. Les associés de ONE CREATION ont eu un premier revenu pour l’exercice 2014. À ses débuts, la Coopérative a eu des pertes proches de 20% de la valeur de souscription ! Après huit ans, nous avons vécu

pas mal de choses, de l’échec d’un projet au lancement réussi d’une start-up.

E21 – Dans quels types de sociétés ONE CREATION prend-elle ses participations ?

OC – Uniquement dans des sociétés actives dans les domaines ayant un impact positif sur l’environnement. Notre référence est la liste des neuf secteurs économiques définis comme durables par l’OCDE dans les années 1990 : énergies renouvelables, efficacité énergétique, nouveaux matériaux écologiques, chimie environnementale, biologie environnementale, conseil en environnement, transports durables, gestion des déchets et gestion de l’eau. Nous diversifions nos investissements en prenant des participations, tant dans des sociétés cotées que non cotées en bourse, ainsi que dans des start-ups, sous forme d’actions ou de private equity. Nous y intégrons également les infrastructures qui stabilisent la valeur et le rendement.

Pour l’interview complet : <https://www.efficience21.ch/maqOnline.php?maq=60702>

REMERCIEMENTS

Nous avons eu le plaisir d’accueillir récemment des nouveaux associés : fonds de pensions, ONG et privés. Nous les remercions pour cette confiance et leur conviction dans les valeurs défendues.

CONCEPT INTÉGRÉ ONE CREATION Coopérative

